

Beltéri készülékek



DPV-4ME(N)

- 4 vezetékes kommunikáció
- Modern kivitel
- 2 hangú csengő hangerőszabályozóval
- Ajtónyitás gomb az elektromos zárhoz (kontaktus)
- „Kitekintés” nyomógomb
- 4” fekete-fehér monitor

*Segítségével a beltéri készülékről működésbe hozható a kültéri egységbe szerelt kamera.

Összekötési lehetőségek:

- 1 kamera + 1 monitor
- 1 kamera + 1 monitor + 1 audio készülék
- 1 kamera + 2 monitor + 2 audio készülék

Tápellátási igény: 230V_{AC}, 50 Hz

Max. vezetékhoossz: 50m (ø 0.65mm)

Méret: 232 x 196 x 64 mm (Ma x Sz x Mé)

Súly: 1,7 kg

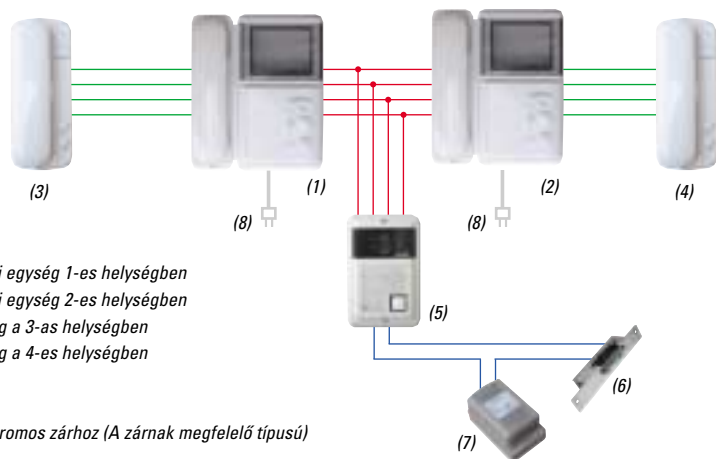
Kompatibilis kültéri egységek:

DRC-403, DRC-403A, DRC-403F, DRC-403DF, DRC-40P

Kompatibilis audio készülék:

DPV-4ME: DP-4VS, DP-4RV

DPV-4MEN: DP-4VR



- (1) DPV-4ME(N) beltéri egység 1-es helységben
- (2) DPV-4ME(N) beltéri egység 2-es helységben
- (3) Audio bővítő egység a 3-as helységben
- (4) Audio bővítő egység a 4-es helységben
- (5) Kültéri egység
- (6) Elektromos zár
- (7) Tápegység az elektromos zárhoz (A zárnak megfelelő típusú)
- (8) 230V_{AC} tápvezeték



DPV-4MT

- 4 vezetékes kommunikáció
- Modern kivitel
- 2 hangú csengő hangerőszabályozóval
- Ajtónyitás gomb az elektromos zárhoz (kontaktus)
- „Kitekintés” nyomógomb
- 4” fekete-fehér monitor
- 2 db kültéri egység csatlakoztatható

*Segítségével a beltéri készülékről működésbe hozható a kültéri egységbe szerelt kamera.

Összekötési lehetőségek:

- 1 kamera + 1 monitor
- 2 kamera + 1 monitor
- 2 kamera + 2 monitor

Tápellátási igény: 230V_{AC}, 50 Hz

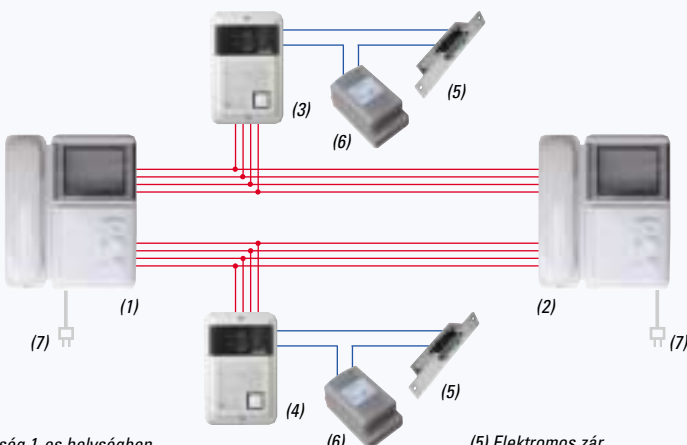
Max. vezetékhoossz: 50m (ø 0.65mm)

Méret: 228 x 195 x 68 mm (Ma x Sz x Mé)

Súly: 1,5 kg

Kompatibilis kültéri egységek: DRC-403, DRC-403A,

DRC-403F, DRC-403DF, DRC-40P



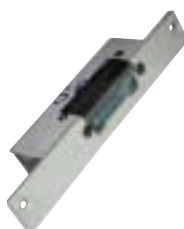
- (1) DPV-4MT beltéri egység 1-es helységben
- (2) DPV-4MT beltéri egység 2-es helységben
- (3) Kültéri egység az 1-es kapunál
- (4) Kültéri egység a 2-es kapunál
- (5) Elektromos zár
- (6) Tápegység az elektromos zárhoz (A zárnak megfelelő típusú)
- (7) 230V_{AC} tápvezeték

Elektromos zárok, tápegységek



DL-3 elektromos zár

- Tápfeszültség igény: 12V_{DC}, 500mA
- Méret: 101 x 125 x 42 mm



DL-5 elektromos zár

- Tápfeszültség igény: 12V_{DC}, 500mA
- Méret: 160 x 25 x 31 mm



RF-1A tápegység

- Kimeneti feszültség: 12V_{DC}, 1A
- Tápfeszültség igény: 230V_{AC}
- Méret: 125 x 75 x 59 mm
- Súly: ~1500g

RF-2A tápegység

- Kimeneti feszültség: 24V_{DC}, 1A
- Tápfeszültség igény: 230V_{AC}
- Méret: 125 x 75 x 59 mm
- Súly: ~1500g